

РУКОВОДСТВО ПО ЭКСПЛУАТАЦИИ

Благодарим Вас за выбор нашей продукции:
Клавиатура+мышь беспроводная Qumo Combo

Настоящее руководство по эксплуатации содержит основные сведения, необходимые для правильной и безопасной эксплуатации, технического обслуживания приобретенного товара.

Внимательно изучите настоящее руководство по эксплуатации до начала использования прибора.

Обращаем Ваше внимание, что в связи с постоянной работой по совершенствованию продукции компании QUMO, повышающей его надежность, улучшающей качество и характеристики, в конструкцию прибора могут быть внесены изменения, не влекущие за собой существенных изменений в процесс эксплуатации и не отраженные в настоящем руководстве по эксплуатации.

ТЕХНИЧЕСКИЕ ХАРАКТЕРИСТИКИ

- Тип клавиатуры: мембранная
- Интерфейс подключения: 2.4G, беспроводная
- Кнопок: 78
- Цвет: серебряный
- Размеры: 285x135x18 мм
- Вес: 0,022 кг
- Питание: 2 элемента AAA
- Поддерживаемые системы: Windows XP/Vista/7/8/10

- Тип мыши: оптическая
- Интерфейс подключения: 2.4G, беспроводная
- Количество кнопок: 4
- Размеры: 100x65x30 мм
- Вес: 0,006 кг
- Питание: 1 элемент AA
- Поддерживаемые системы: Windows XP/Vista/7/8/10

КОМПЛЕКТАЦИЯ

Клавиатура, мышь, USB-ресивер.

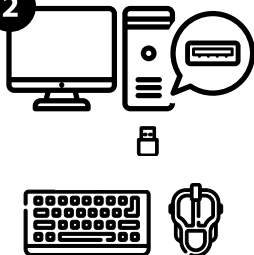
ПОДКЛЮЧЕНИЕ

1



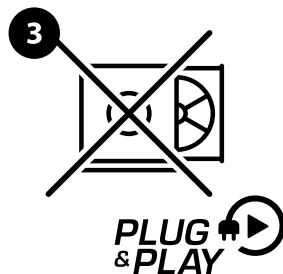
Включите Ваш компьютер.

2



Подключите USB-ресивер к свободному USB-порту вашего компьютера. Из-за функции подсветки данное устройство является энергоемким USB-устройством, которое будет работать только при подключении непосредственно к компьютеру или USB-концентратору.

3



Приобретенный товар является устройством Plug and Play, дополнительных драйверов для работы не требуется (можно использовать штатные драйвера Вашей операционной системы).

МЕРЫ ПРЕДОСТОРОЖНОСТИ

Не производите никаких изменений в конструкции устройства.
Не допускайте контактов устройства с жидкостями.
Не подвергайте устройство воздействию электромагнитного излучения.

ПРАВИЛА И УСЛОВИЯ МОНТАЖА

Устройство не требует какого-либо монтажа или постоянной фиксации в пространстве.

ГАРАНТИЙНЫЕ ОБЯЗАТЕЛЬСТВА

Производитель гарантирует бесперебойную работу в течение всего гарантийного срока и что изделие не имеет дефектов в материалах и сборке. Гарантийный период исчисляется с момента приобретения изделия и распространяется только на новые продукты. В гарантийное обслуживание входит бесплатный ремонт или замена вышедших из строя оборудования не по вине потребителя в течение гарантийного срока, на территории уполномоченных сервисных центров, при условии эксплуатации изделия согласно руководству пользователя. Дата изготовления, сроки гарантии и эксплуатации указаны на упаковке устройства.

Произведено: Кумо ЛТД Юнит 1810 номер 1 Хунг Ту Роад Kwun Ton КЛН Гонконг
Изготовитель: Кумо ЛТД Юнит 1810 номер 1 Хунг Ту Роад Kwun Ton КЛН Гонконг
Срок гарантии: 12 месяцев | **Срок службы:** 3 года
Организация по принятию претензий: ООО «Неотехника»,
121354, г. Москва, ул. Дорогобужская, д. 14
Импортер: ООО «Неотехника», 121354, г. Москва, ул. Дорогобужская, д. 14
Веб-сайт в России: www.qumo.ru

