

Внимание!

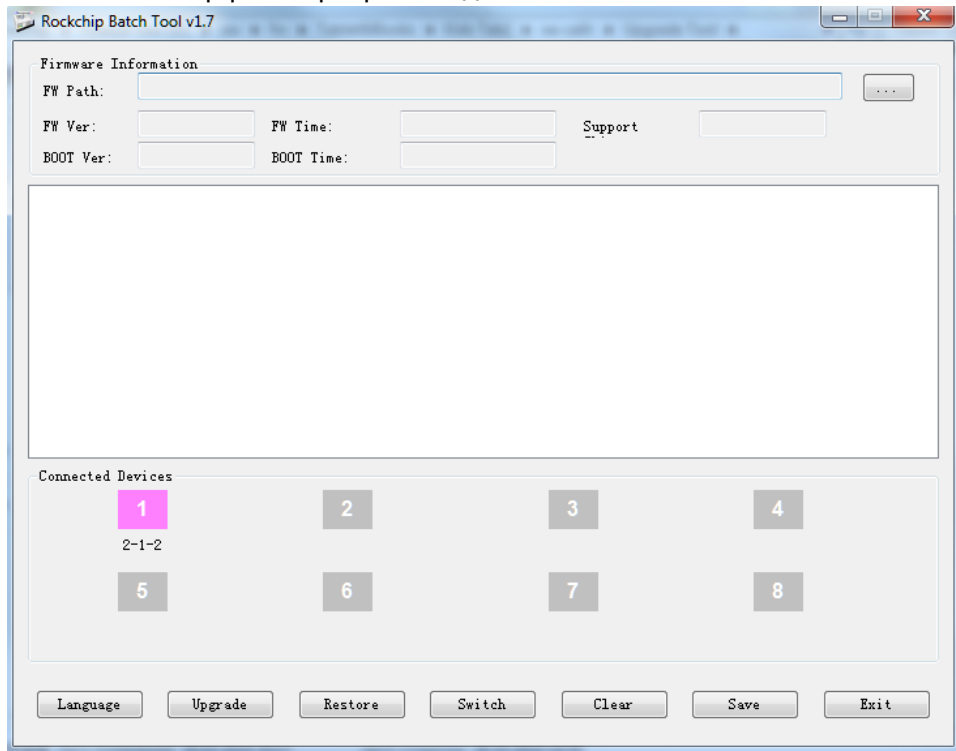
Если вы не уверены в своих способностях в прошивке планшетного компьютера советуем вам обратиться в один из наших сервисных центров для выполнения этой операции с помощью наших специалистов. Список авторизованных нами сервисных центров можно посмотреть у нас на сайте <http://qumo.ru>

Данная инструкция предназначена для проведения процесса перепрошивки планшетного компьютера QUMO Kids Tab 2.

1. Убедитесь, что планшет заряжен не менее чем на 50% перед проведением операции по перепрошивке. (Если у Вас нет возможности убедиться в 50% заряде устройства, то перед проведением процесса перепрошивки подключите устройство к ЗУ и заряжайте не менее 1 часа)
2. Сохраните все свои данные с устройства на жесткий диск компьютера.
3. Распакуйте архив с ПО скачанный с сайта.
В архиве должны находиться три папки:
 - FW (папка с образом ПО)
 - Upgrade Tool (папка с программой для проведения процесса перепрошивки)
 - Driver (папка с драйверами необходимые для проведения процесса перепрошивки)
4. Откройте папку Update Tool и запустите файл «QUMO Software Update Tool.exe»

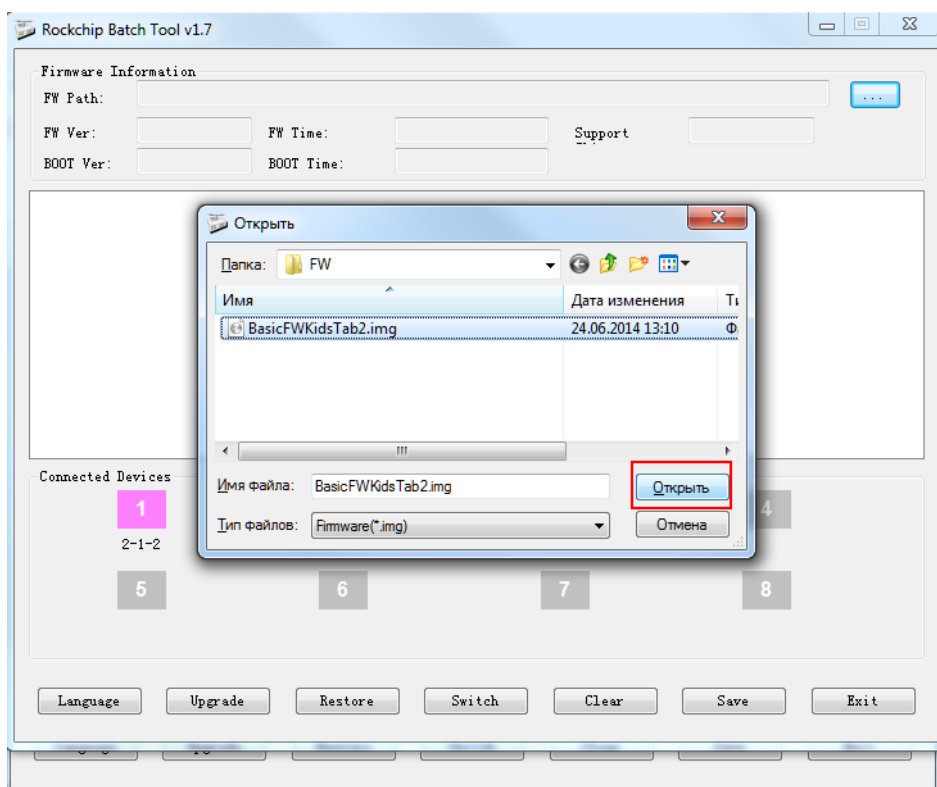
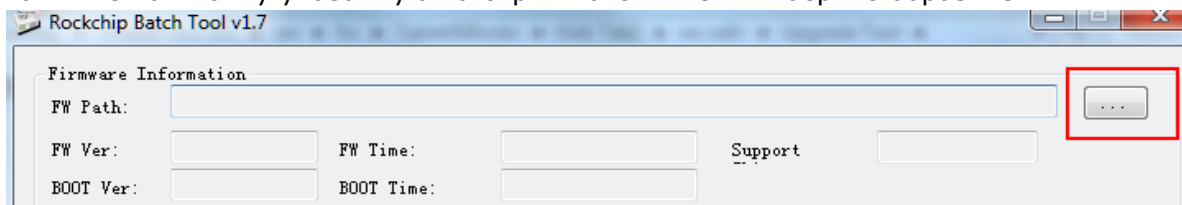
ВАЖНО. Для корректной работы программы для обновления необходимо наличие прав администратора у учетной записи на ПК. На Win 7 необходимо принудительно запускать программу для обновления от имени администратора.

Появится интерфейс программы для обновления:




5. Подключите Ваш планшет QUMO Kids Tab к ПК (и дождитесь его включения, если он был выключен).

6. Далее необходимо указать в программе для обновления образ ПО, для этого нажмите на иконку указанную на скриншоте ниже и выберите образ ПО.



7. Дождитесь определения планшета программой для обновления (индикатор, как на

скриншоте выше, окрасится в розовый цвет) и нажмите на кнопку  для введения устройства в режим обновления. Планшет после нажатия на эту кнопку выключится.

Если планшет не удалось ввести в режим обновления вышеуказанным способом, то необходимо его отключить от ПК и полностью выключить. Далее зажмите и удерживайте кнопку «+» (плюс на качельке регулировки громкости) и не отпуская данной кнопки подключите кабель miniUSB. При таком подключении планшет не включится и войдет в режим обновления.

8. Если процесс перепрошивки проводится первый раз на этом ПК, то потребуется установка драйверов (**В противном случае переходите сразу к пункту 13 инструкции по перепрошивке**). Для этого необходимо открыть диспетчер устройств.

ВАЖНО. Отключите и отсоедините все неиспользуемые в данный момент USB-устройства: флэшки, USB-модемы, USB-гарнитуры или стереосистемы. Большое количество подключенных к ПК USB-устройств может стать причиной того, что компьютер не распознает новое устройство – Ваш планшет. Старайтесь для прошивки устройства использовать USB порты, расположенные на задней панели Вашего ПК.

-В [Win 7](#) для этого на значке «Компьютер» (на рабочем столе или в меню пуск) нажмите правой кнопкой мыши и выберите пункт «свойства» - откроется «просмотр основных сведений о Вашем компьютере» в этом окне в графе «тип системы» Вы можете посмотреть разрядность своей ОС (если Вы ее не знаете). Далее нажмите на ссылку «диспетчер устройств» в левом верхнем углу.

-В [Win XP](#) для этого на значке «Мой компьютер» (на рабочем столе или в меню пуск) нажмите правой кнопкой мыши и выберите пункт «свойства» - в открывшемся окне выберите вкладку «оборудование» и далее ссылку «диспетчер устройств».

9. Необходимо найти в диспетчере устройств «Неизвестное устройство» и щелкнув по нему правой кнопкой мыши выбрать пункт «Обновить драйверы».

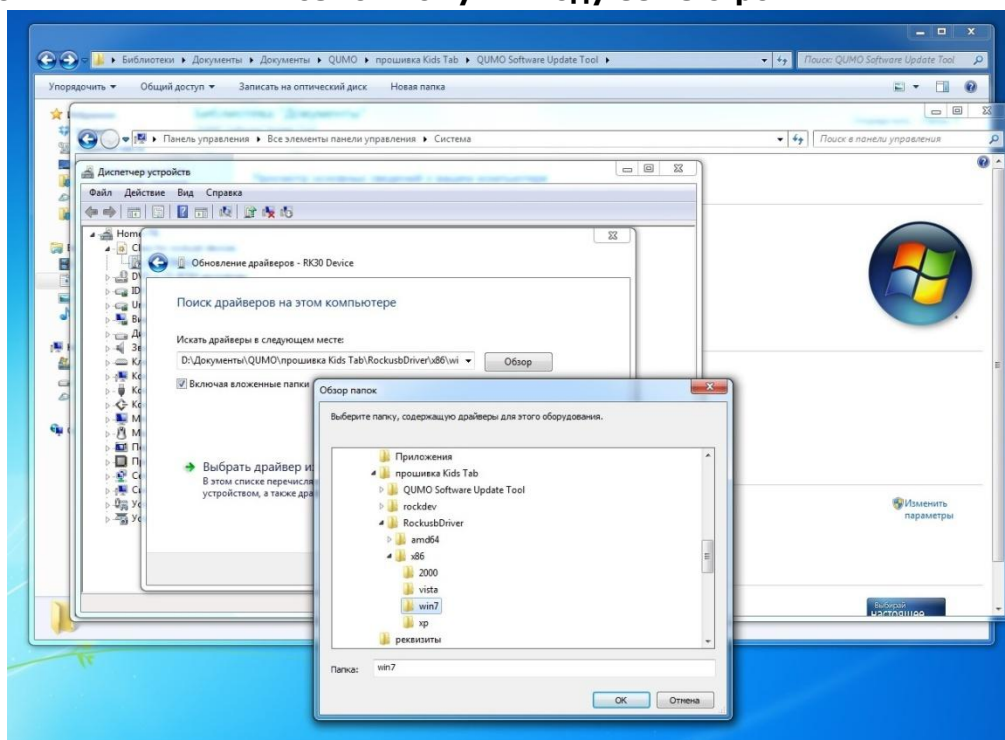
10. Далее:

- На [Win 7](#) необходимо выбрать пункт «Выполнить поиск драйверов на этом компьютере». **Внимание! Автоматический поиск драйверов не приведет к желаемому результату.**

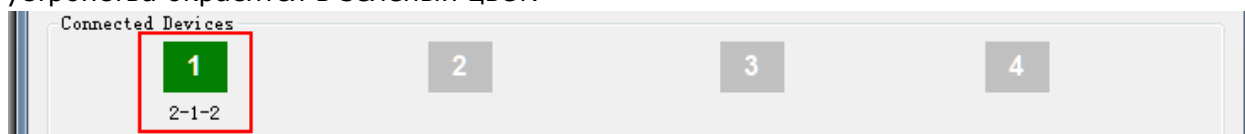
- На [Win XP](#) при открытии Мастера обновления оборудования необходимо выбрать пункт «Нет, не в этот раз» - «Установка из указанного места» - «Включить следующее место поиска» - «Обзор»

11. Укажите путь к расположению драйверов к устройству, входящих в комплект прошивки. Они находятся в папке Driver.

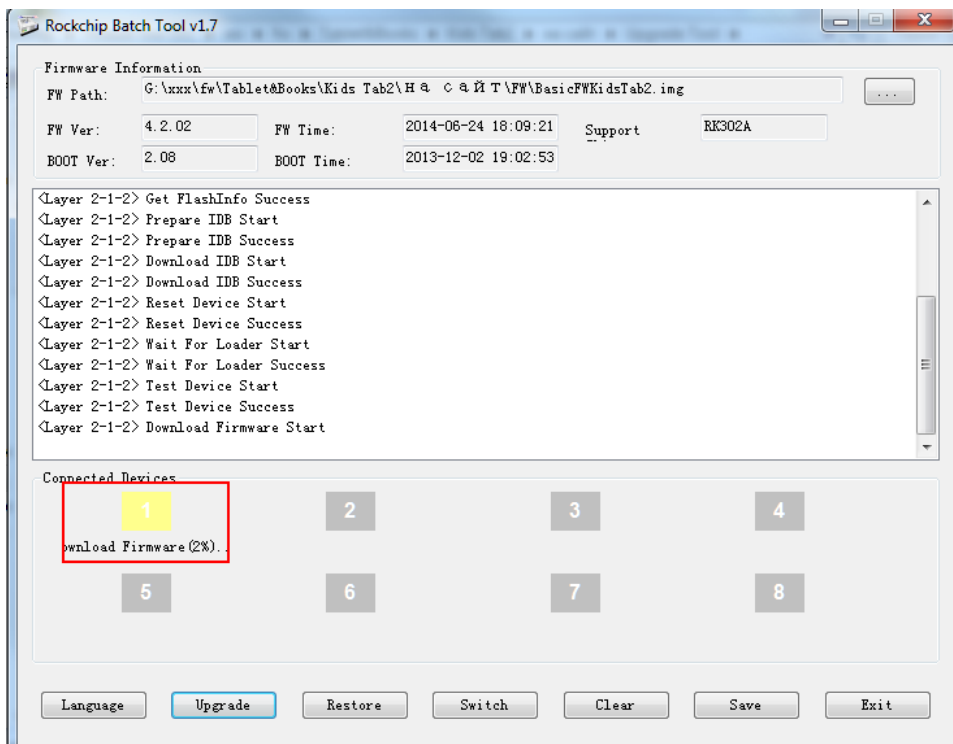
Внимание! Важно! Выбирайте драйверы, подходящие именно к вашей версии ОС! Неправильная установка драйверов приведет к невозможности прошивки книги и к возможному выходу ее из строя.



12. После окончания установки драйверов в программе для обновления индикатор устройства окрасится в зеленый цвет.

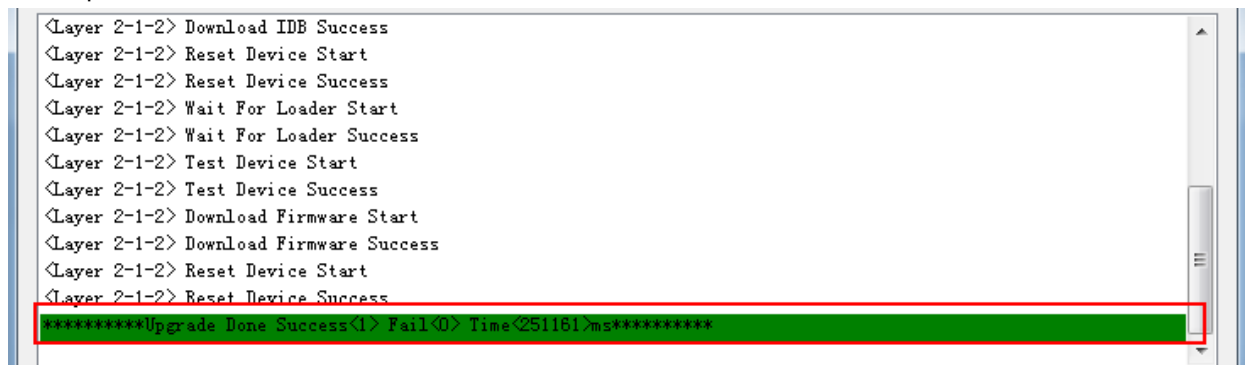


13. Теперь необходимо выполнить операцию Upgrade, для этого нажмите на кнопку Upgrade и начнется процесс перепрошивки. Следить за его ходом можно будет в информационном окне:



ВАЖНО. После запуска прошивки не отключайте планшет от ПК! Это может привести к выводу планшета из строя.

14. Как только процесс перепрошивки закончится в информационном окне появится сообщение:



И устройство автоматически начнет включаться. Первый запуск может занять больше времени чем обычно – это совершенно нормально. Вам необходимо дождаться окончательной загрузки устройства, после этого можете начать им пользоваться.

Компания QUMO ведет постоянную работу над совершенствованием программного обеспечения своих устройств. С каждой новой прошивкой расширяется функционал устройств, увеличивается количество лицензионных приложений, оптимизируется энергопотребление и улучшается стабильность работы.

Мы настоятельно рекомендуем Вам обновлять ПО Ваших устройств.

Информация о выходе прошивок и само ПО находится в открытом доступе на сайте www.qumo.ru