

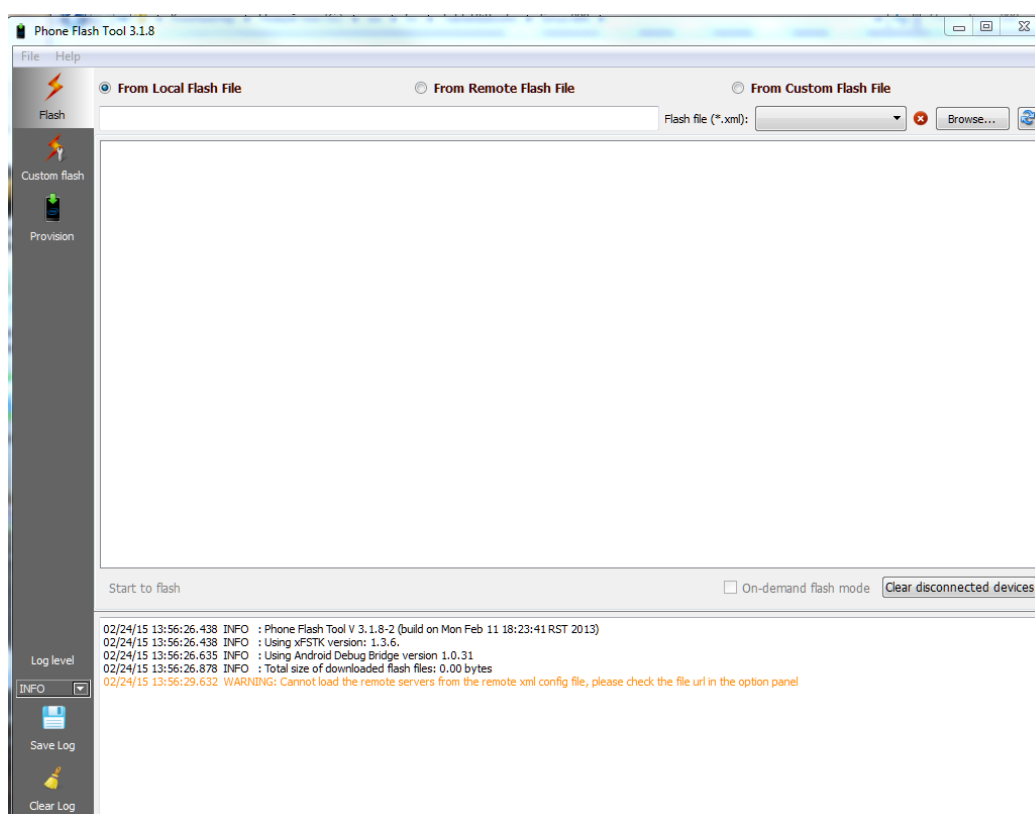
## Внимание!

Если вы не уверены в своих способностях в прошивке смартфона советуем вам обратиться в один из наших сервисных центров для выполнения этой операции с помощью наших специалистов. Список авторизованных нами сервисных центров можно посмотреть у нас на сайте <http://qumo.ru>

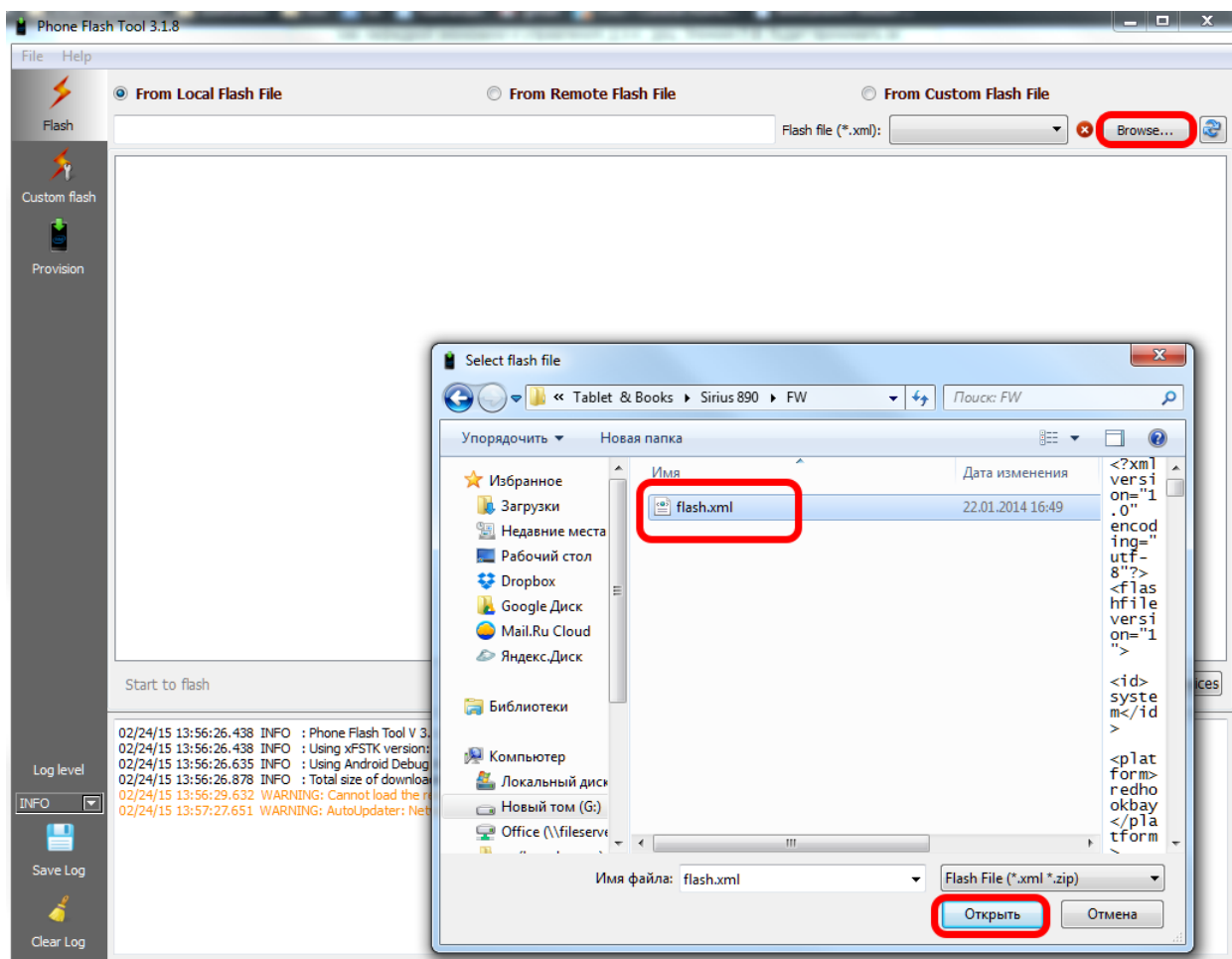
Данная инструкция предназначена для проведения процесса перепрошивки планшета QUMO Sirius 890.

1. Убедитесь, что планшет заряжен не менее чем на 50% перед проведением операции по перепрошивке. (Если у Вас нет возможности убедиться в 50% заряде устройства, то перед проведением процесса перепрошивки подключите устройство к ЗУ и заряжайте не менее 1 часа)
2. Сохраните все свои данные с устройства на жесткий диск компьютера.
3. Распакуйте архив с ПО.  
В архиве должны находиться две папки:
  - FW (папка файлами необходимыми для проведения перепрошивки)
  - Tools&drivers (папка с программой для проведения процесса перепрошивки и драйверами)
4. Откройте папку Tools&drivers и поочередно установите IntelAndroidDrvSetup1.4.3 и iSocUSB-Driver-Setup-1.0.4 . После установки драйверов необходимо установить программу для проведения процесса перепрошивки: iSocUSB-Driver-Setup-1.0.4
5. После установки программы для обновления запустите ее, перед вами появится интерфейс программы.

**ВАЖНО.** Для корректной работы программы для обновления необходимо наличие прав администратора у учетной записи на ПК. На Win 7 необходимо принудительно запускать программу для обновления от имени администратора.

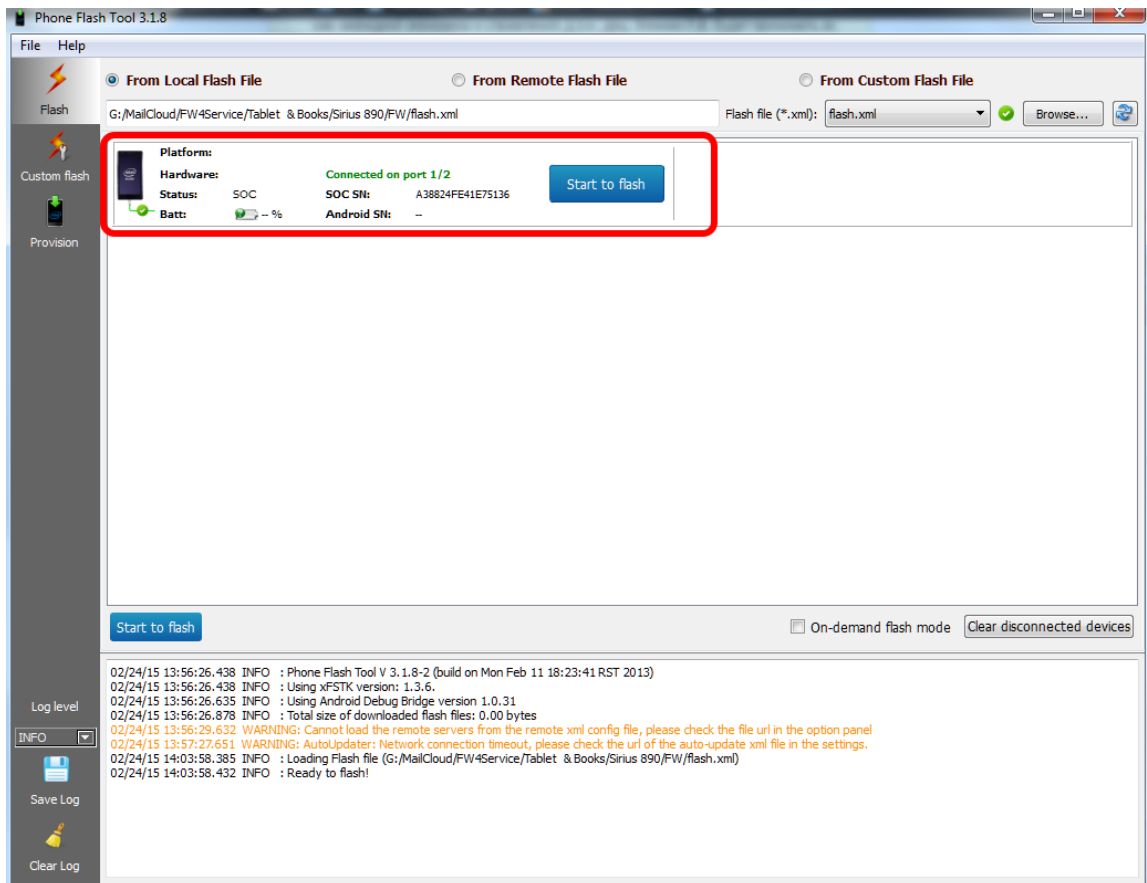


С помощью кнопки Browse необходимо указать путь к файлу flash.xml который находится в папке FW:

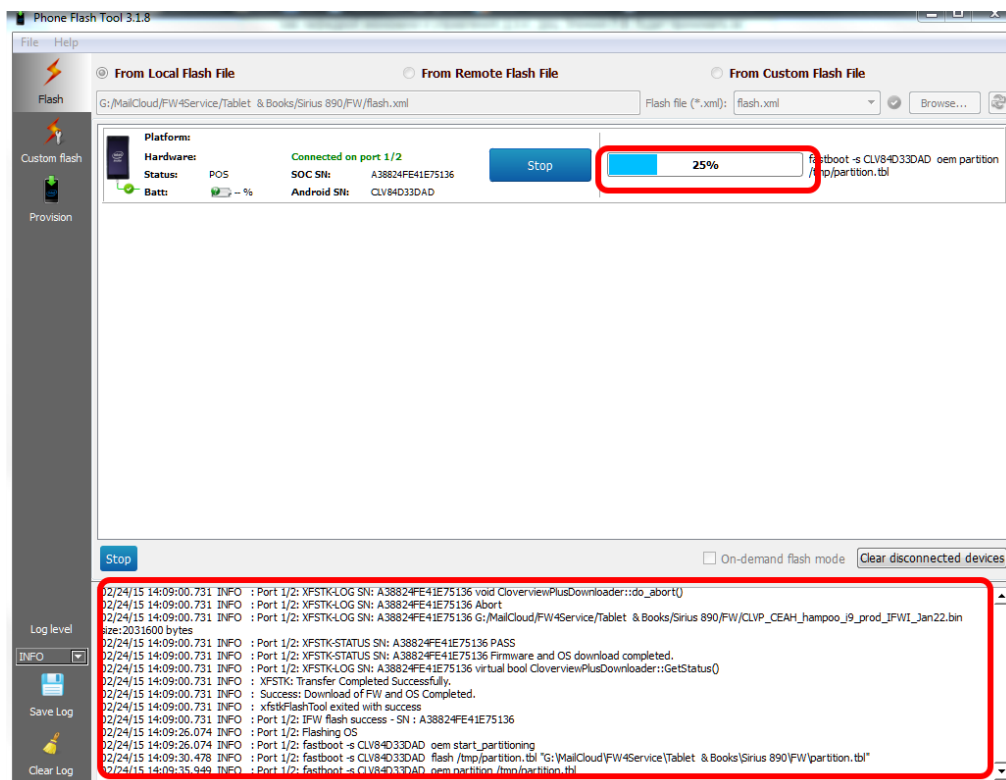


6. Далее возьмите полностью выключенный планшет, зажмите кнопку «+» на качельке регулировки громкости и не отпуская этой кнопки подключите планшет с помощью USB кабеля к ПК. Планшет должен будет определиться в программе для обновления.

**ВАЖНО.** Отключите и отсоедините все неиспользуемые в данный момент USB-устройства: флэшки, USB-модемы, USB-гарнитуры или стереосистемы. Большое количество подключенных к ПК USB-устройств может стать причиной того, что компьютер не распознает новое устройство – Ваш планшет. Старайтесь для прошивки устройства использовать USB порты, расположенные на задней панели Вашего ПК.

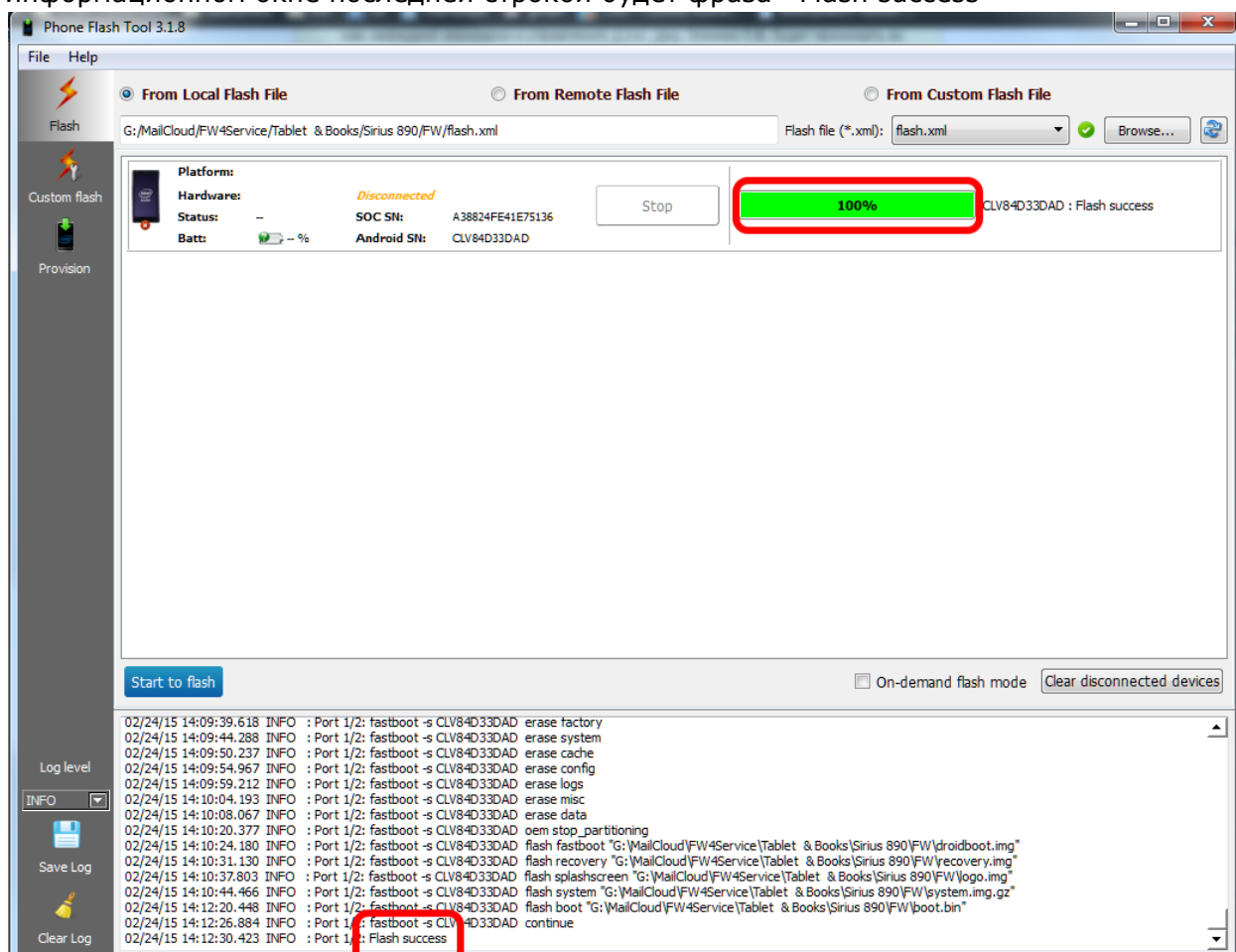


7. Нажмите на кнопку Start to flash и начнется процесс обновления прошивки устройства. Не отключайте в этот момент устройства от ПК. Следить за ходом перепрошивки можно будет по статус бару и информационному окну.



Если в процессе перепрошивки возникли какие-либо ошибки, не пугайтесь. Отключите устройство от ПК. Зажмите кнопку включения на 10 секунд. Далее снова зажмите кнопку «+» на качельке громкости и снова подключите планшет к ПК, но уже к другому USB порту. Далее повторите все действия заново.

8. Когда процесс перепрошивки закончится в статус баре будет указано 100%, а в информационном окне последней строкой будет фраза «Flash success»



9. Процесс перепрошивки закончен. Устройство начнет включаться. Первое включение займет больше времени чем обычно. Дождитесь полной загрузки устройства и можете им пользоваться.

Компания QUMO ведет постоянную работу над совершенствованием программного обеспечения своих устройств. С каждой новой прошивкой расширяется функционал устройств, увеличивается количество лицензионных приложений, оптимизируется энергопотребление и улучшается стабильность работы.

Мы настоятельно рекомендуем Вам обновлять ПО Ваших устройств.

Информация о выходе прошивок и само ПО находится в открытом доступе на сайте [www.qumo.ru](http://www.qumo.ru)