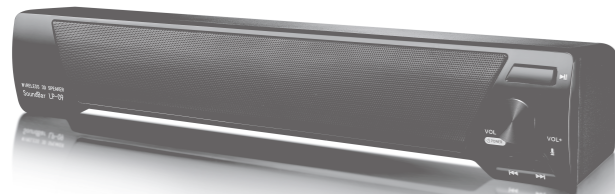


QUMO SHADOW BT24

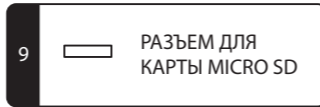
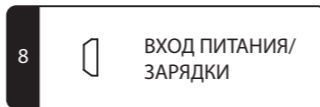
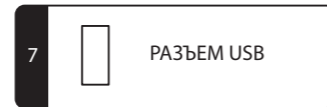
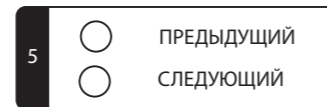
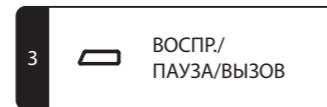
РУКОВОДСТВО ПОЛЬЗОВАТЕЛЯ



PORTABLE BLUETOOTH SPEAKER



WITH BUILT IN LI-ION BATTERY



ТЕХНИЧЕСКАЯ СПЕЦИФИКАЦИЯ

1. Выходная мощность: 5Вт x 2
2. Импеданс: 4 Ω
3. Питание: аккумулятор 3.7V 1500mAh
4. рабочая частота: 100 Hz-18 KHz
5. Динамики: 52 мм x 2
6. Входное напряжение: DC 5В
7. Размеры: 400(Ш)x73(Г)x68(В) мм
8. Вес: 0.6 кг

ПОЖАЛУЙСТА, ВНИМАТЕЛЬНО ПРИЧИТАЙТЕ ИНСТРУКЦИЮ ПЕРЕД ПЕРВЫМ ИСПОЛЬЗОВАНИЕМ ВАШЕГО УСТРОЙСТВА

РЕЖИМ BLUETOOTH

Версия BLUETOOTH: Bluetooth 4.2, поддержка HSP, HFP, A2DP, AVRCP, информационные сообщения на русском языке. Поверните регулятор громкости для включения устройства, загорается LED индикатор синего цвета и устройство воспроизводит сообщение о включении режима поиска для связи с Вашим устройством. LED индикатор частым миганием подтверждает включение режима поиска устройств BLUETOOTH для связи с вашим устройством. Найдите устройство в списке доступных и используйте описанный в инструкции к Вашему устройству алгоритм для поиска и установления связи. В случае, если потребуется пароль, введите цифры «0000». После успешного установления связи LED индикатор загорается постоянным светом и устройство воспроизводит сообщение об успешном установлении связи. Вы можете теперь прослушивать музыкальные файлы с вашего устройства, индикатор LED медленно мигает. При последующем включении, связь с последним подключенным устройством будет установлена автоматически.

РЕЖИМ ВОСПРОИЗВЕДЕНИЯ С ФЛЭШ-КАРТЫ MICRO SD

Включите устройство, затем вставьте флэш-карту формата Micro SD в предназначенный для этого разъем 8. Устройство автоматически включится в режим воспроизведения с флэш-карты. В случае, если карта памяти установлена в выключенное устройство, при включении колонка так же войдет в данный режим автоматически. В данном режиме LED индикатор медленно вспыхивает при воспроизведении аудио-файлов с карты памяти, при постановке воспроизведения на паузу горит постоянным светом.

РЕЖИМ USB

Ваше устройство имеет возможность воспроизводить аудио-файлы с флэш носителей, имеющих стандартный разъем USB. При подключении такого носителя данных в уже включенное устройство, устройство определяет его наличие и переходит режим USB автоматически. Если USB носитель вставлен в выключенное устройство, при включении данный режим чтения данных также включится по умолчанию. Во время воспроизведения аудио-файлов в данном режиме LED индикатор медленно мигает. При остановке воспроизведения или включении паузы горит постоянным светом.

РЕЖИМ FM РАДИО

Устройство имеет встроенный простой FM тюнер для воспроизведения сигнала FM радиостанций. Нажмите и удерживайте клавишу «Воспр./Пауза» более 3 секунд для включения режима FM тюнера. Устройство имеет возможность воспроизведения радиостанций в диапазонах от 87.5 до 108.0 МГц. Устройство воспроизведет сигнал перехода в данный режим. Необходимо подключить USB кабель или аудио-кабель с разъемом 3.5 мм как антенну. В этом режиме, в состоянии поиска радиостанции, голубой LED индикатор мигает и загорается постоянным светом, когда канал найден и устройство готово к ретрансляции радиостанции. Переключение между радиостанциями осуществляется нажатием кнопок «→» и «←».

РЕЖИМ LINE IN

Соедините устройство с источником сигнала кабелем с разъемом 3,5 (входит в комплект поставки), устройство автоматически перейдет в требующийся режим воспроизведения, воспроизводится соответствующий звуковой сигнал. Вы можете использовать Ваше устройство для воспроизведения музыки с соединенного кабелем устройства. LED индикатор горит постоянным свечением синего цвета. При отсоединении кабеля устройство автоматически переключится в режим BLUETOOTH. Для установки требуемого уровня громкости поворачивайте регулятор громкости.

ВОСПРОИЗВЕДЕНИЕ С ПК

Соедините устройство с ПК посредством комплектного USB кабеля. При воспроизведении на ПК аудио-файлов ваше устройство выступает внешним громкоговорителем. В данном режиме, если в устройство вставлена карта памяти Micro SD, устройство можно использовать как кард-ридер.

ЗАРЯДКА

Используйте имеющийся в комплекте кабель USB для зарядки устройства. Зарядить устройство можно от ПК, зарядного устройства или внешней батареи. LED индикатор сигнализирует о процессе зарядки постоянным красным цветом. После завершения зарядки LED индикатор гаснет.

ЗАЩИТА ОТ СИЛЬНОГО РАЗРЯДА

В случае, когда уровень напряжения от встроенного аккумулятора падает ниже 3.3 В на время свыше 15 секунд, устройство воспроизведет сигнал, свидетельствующем о сильном разряде батареи. В случае, когда уровень напряжения от встроенного аккумулятора падает ниже 3.1 В свыше 15 секунд, устройство автоматически выключится.

РЕГУЛИРОВКА ГРОМКОСТИ

Поворотный регулятор громкости позволяет легко устанавливать необходимый уровень звука поворотом регулятора.

Порядок переключения режимов воспроизведения на устройстве;
BT → USB → карта памяти → FM радио → Линейный вход AUX